

Exercices MODULE 5

Exercice 1

Écrire en hiragana les mots suivant, puis traduire.

えきの前 : えきのまえ

FR : devant la gare

みせの外 :

FR :

中学校 :

FR :

外国人 :

FR :

右と左 :

FR :

手の中 :

FR :

かべの後ろ :

FR :

上の方を見る :

FR :

Exercice 2

Écrire les mots sous-lignés en Kanji (un kanji par box).

ごご3時 :

--	--

みぎのひと :

--	--

いちにちじゅう :

--	--	--

ひだりにまがる :

--

がいこくの車 :

--	--

まなか :

--

テーブルのした :

--

じょう手^ず :

--

Exercice 3

Écrire le vocabulaire en japonais en dessous de chaque image.



.....



.....



.....



.....



.....



.....



.....



.....



.....



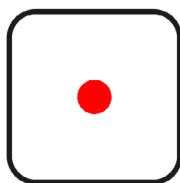
.....



.....



.....



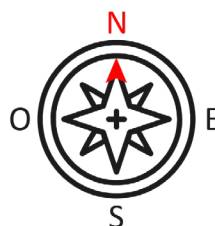
Réponse partielle en Kanji

.....

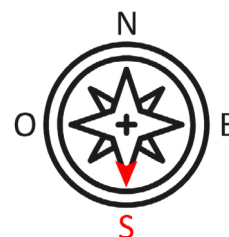


Réponse en Kanji

.....



.....

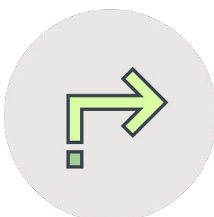


.....



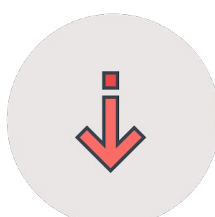
Réponse en Kanji

.....



Réponse en Kanji

.....



Réponse en Kanji

.....

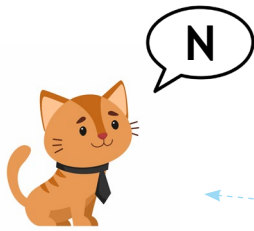


Réponse en Kanji

.....

Exercice 4

Remplir l'espace vide avec le bon *こそあど* en fonction de chaque situation, puis traduire en français.



N

N: ニャン! わたし あたらは私の新しいネクタイです。

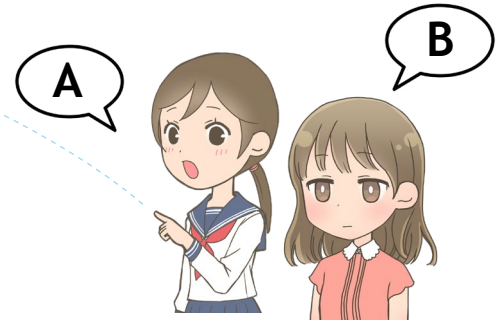
FR:

A:はゴリラですか?

FR:

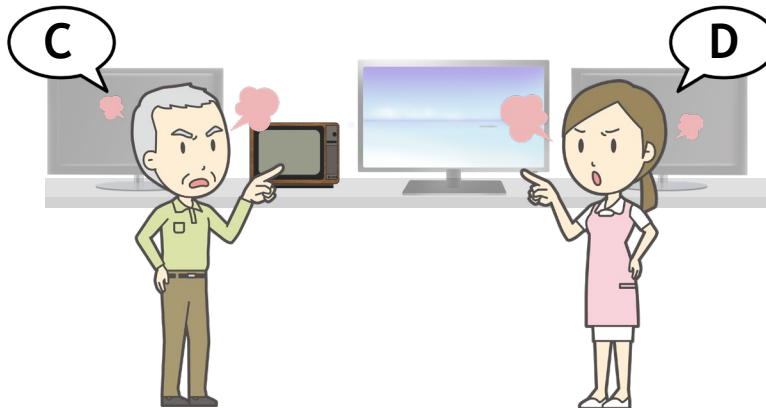
B: いいえ、.....はねこです...

FR:



A

B



C

D

C:かテレビを買います!

FR:

D: いいえおじいさん、.....は
ふる ちい古くて小さい*です!

FR:

E: えき駅は.....ですか?

FR:

F: えき駅は.....です。

FR:



E

F



Hein ?!

C'est quoi
cette
photo là ?

え?!なんしやしんは何ですか?

ふる ちい
*古くて小さい : ancienne et petite

Exercice 5

Traduire les phrases en japonais :

1) C'est à qui ce livre?

.....

2) Ça c'est le livre de M.Tanaka mais il est absent à cause d'un rhume.

.....

3) La personne là-bas c'est mon ami(e) de Lyon, Samuel.

.....

4) De la gare jusque chez moi, je marche 30 minutes. En voiture c'est 7 minutes.

.....

5) Le weekend j'étudie seul(e) à la maison.

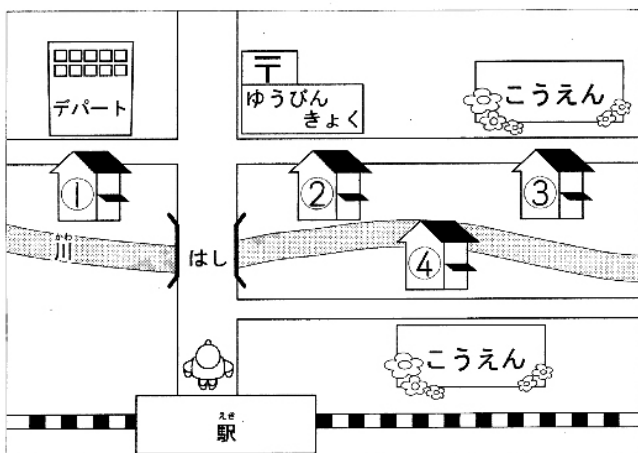
.....

6) Pour trois pommes c'est 500 yens.

.....

Écoute JLPT

Séquence audio disponible sur : [\[Exercices\] Module 5](#) ou [écouter directement](#)



Entourer la bonne réponse :

- 1
- 2
- 3
- 4

Exercice 6

Traduire les phrases en français :

A) すみません、トイレはどこですか？

.....

B) ここにはトイレはありません。でも、レストランの^{ほう}方にあります。

.....

A) レストランはどっちですか？

.....

B) このビルを^で出て、右にまがって、まっすぐ行って、左がわにあります。

.....

.....

A) ^わ分かりました。トイレはレストランの中ですか？

.....

B) いいえ、レストランのとなりにあります。こうしゅうトイレ*です。

.....

A) そうですか! どうも、ありがとうございます。

.....

*こうしゅうトイレ : toilettes publiques